

LITHOTHERM®

nachhaltig bauen – wohngesund heizen

Lithotherm Infrarotheizung

Die Zukunft der Wärmeversorgung



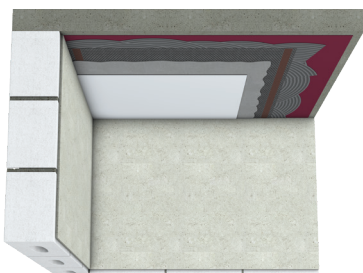
Die Vorteile auf einen Blick

- **Energieeffizient:** 99,7% der eingebrachten Energie wird in Wärme umgewandelt!
- **Sofortige Wärme:** Die oberflächennahe Verlegung in Verbindung mit direkter Strahlungswärme sorgt für eine direkte Wärmeabgabe!
- **Umweltfreundlich:** In Verbindung mit einer Photovoltaikanlage und einem Stromspeicher heizen Sie zu 100% ökologisch!
- **Kostengünstig:** Geringe Investitionskosten durch Wegfall der Heizanlage!
- **Platzsparend:** Die Lithotherm Infrarotheizung ist kompakt und benötigen weder einen Heiz- noch einen Lagerraum!
- **Wartungsfrei:** Die Lithotherm Infrarotheizung muss weder gewartet noch gereinigt werden!
- **Flexibel:** Die Lithotherm Infrarotheizung kann sowohl an der Decke, als auch an Wand und Boden installiert werden!
- **Ideal für Allergiker:** Die Lithotherm Infrarotheizung wirbelt keinen Staub auf - ideal für Allergiker!
- **Effizient:** Die Wärme wird direkt an Menschen und Gegenstände abgegeben. Es gibt keine Wärmeverluste durch Luftzirkulation!

Einsatzbereiche

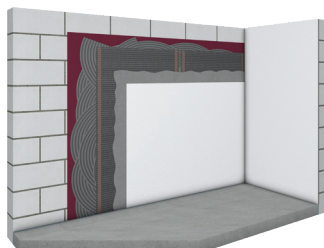
Decke

Die Bahnen in der Decke sorgen für eine ausgezeichnete und gleichmäßige Wärmeverteilung. Nachdem die Bahnen abgespachtelt wurden, kann die Decke gestrichen oder verputzt werden. Der nachträgliche Einbau von bspw. Spotlight und bedenkenlos möglich.



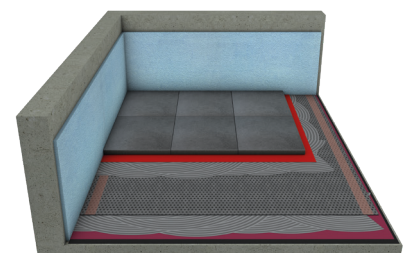
Wand

Die Heizbahnen erlauben es, Bilder und Regale an den Heizflächen zu befestigen. Dübel und Schrauben können unbedenklich verwendet werden. Es gibt keine Grenzen für Ihre gestalterischen Ideen und Wünsche.



Boden

Auf den Heizbahnen kann praktisch jeder Bodenbelag verlegt werden. Auch hier können die Bahnen im Nachgang durchbohrt werden. Bspw. um Türstopper einzubauen.



Infrarotheizung : Klimaschutz & behagliche Wärme

Heizsystem der Zukunft

Dank modernster Technik sind Infrarotheizungen nicht nur sparsam, sondern auch umweltfreundlich. Moderne Infrarotheizungen sind energieeffizient und - mit Ökostrom betrieben - klimafreundlich. Das spart CO₂. Eine intelligente Regelungstechnik sorgt für eine exakte Anpassung an den Bedarf. Infrarotheizungen sorgen durch direkte Strahlungswärme für eine schnelle und angenehme Erwärmung des Raumes.



Autarke Wärmeversorgung

Die Kosten für Öl und Gas steigen von Jahr zu Jahr. Es ist an der Zeit, sich von fossilen Brennstoffen unabhängig zu machen!

Heizen Sie autark mit der Lithotherm Infrarotheizung in Kombination mit einer Photovoltaikanlage.

Sinkende Kosten für Photovoltaik und Stromspeicher ebnen den Weg zum energieautarken Haus.

Erneuerbare Energien wie Sonnenenergie, Umweltwärme oder Erdwärme werden vor Ort genutzt.

Das eigene Haus mit einer Infrarotheizung autark zu beheizen, ist nicht nur umweltschonend, sondern auch eine wirtschaftliche Zukunftsentscheidung. Dezentrale Infrarotheizungen bieten eine klimafreundliche, komfortable und kostengünstige Wärmeversorgung, ohne dass eine Heizungsanlage benötigt wird.

Dadurch reduzieren sich die Investitionskosten und die Bauzeit. Das elektrisch beheizte Haus benötigt keinen Technikraum und keinen Schornstein. So gewinnen Sie zusätzliche Wohn- oder Kellerfläche.

Behaglichkeit

Die Lithotherm Infrarotheizung bietet eine Wärme, die an einen sonnigen, windstillen Frühlingstag erinnert. Im Gegensatz zur Konvektionswärme erwärmt sie nicht die Luft, sondern Decken, Böden, Wände, Möbel und andere Gegenstände. Für Allergiker besonders interessant: Es findet kein Luftaustausch zwischen den Schichten statt. Staub wird nicht aufgewirbelt.



